

Lar Casa Bela

REVISTA MENSAL

EDIÇÃO 05/2026

RESPEITO PELA HISTÓRIA

Toda criança carrega uma história. Reconhecer e respeitar essa trajetória é essencial para validar sua identidade e fortalecer seu desenvolvimento. Esse foi o tema do nosso encontro de formação continuada.



**Você pode ser
o apoio que uma
criança precisa!**

O Lar Casa Bela busca famílias acolhedoras que queiram abrir suas casas para receber **temporariamente crianças** que estão sob medidas protetivas, aguardam uma decisão judicial sobre seu destino e precisam de um **ambiente seguro, afetuoso e saudável para se desenvolverem durante este período.**

O que é uma Família Acolhedora?

É se comprometer a oferecer, por período provisório, um **ambiente atento, cuidadoso e afetivo para uma criança entre 0 e 6 anos** que foi afastada da sua família de origem. **O tempo máximo desse acolhimento, por lei, é de 18 meses.** Nesse período, o poder judiciário definirá o melhor encaminhamento, enquanto a equipe técnica trabalhará o vínculo afetivo entre o acolhido e sua família de origem, ou na impossibilidade da reintegração, acompanhará o encaminhamento para adoção.

REQUISITOS PARA SER UMA FAMÍLIA ACOLHEDORA

Podem se candidatar homens e mulheres, maiores de 21 anos, moradores de Sorocaba há mais de um ano, que não estejam no Cadastro Nacional de Adoção, não tenham antecedentes criminais e possuam disponibilidade afetiva e tempo para participar de todas as etapas do serviço de Família Acolhedora do Lar Casa Bela.

O acolhimento é temporário. O impacto que fica é pra vida toda.

editorial

Maio foi um mês intenso e cheio de movimento no Lar Casa Bela. Com novas chegadas, muitos desafios e importantes conquistas, seguimos trabalhando para garantir que cada criança receba o cuidado, a proteção e o acolhimento de que precisa.

Ao longo deste mês, acompanhamos sonhos se tornando realidade, celebramos o início da vida escolar de uma acolhida muito especial e dedicamos atenção a cuidados específicos que fazem toda a diferença no desenvolvimento e bem-estar de nossas crianças.

Nossa formação continuada com as famílias acolhedoras trouxe reflexões profundas sobre o tema "Presença que acolhe: atenção plena no cuidado". Juntos, conversamos sobre as histórias que cada criança carrega consigo, reconhecendo que acolher também significa respeitar trajetórias, experiências e a identidade de cada uma delas.

Também compartilhamos uma emocionante história de superação. Filipe* venceu os desafios dos primeiros dias de vida, passou pelo período de internação na UTI neonatal e agora segue recebendo os cuidados e o carinho de uma de nossas famílias acolhedoras, cercado por uma rede de apoio que fez toda a diferença em sua jornada.

Por aqui, as crianças têm enchido nossa sede de alegria, brincadeiras e descobertas. A reestruturação da nossa sede permitiu uma convivência ainda mais próxima entre equipe, famílias e acolhidos, transformando nosso espaço em um lugar onde boas memórias são construídas todos os dias.

Convidamos você a acompanhar mais um capítulo dessa trajetória. Esperamos que goste da leitura e que cada página aproxime você das histórias, conquistas e aprendizados que marcaram nosso mês de maio.

Boa leitura!

Lar Casa Bela



Colinho e carinho para Laís*

A pequena Laís* chegou há pouco tempo ao acolhimento familiar. Desde então, cresceu, ganhou peso e tem demonstrado toda a sua doçura. Dona de um sorriso fácil, ela conquista a todos com sua simpatia e adora um colinho aconchegante.

Nos primeiros anos de vida, a presença de um cuidador de referência é fundamental para o desenvolvimento saudável do cérebro. Quando um bebê compreende, por meio das experiências diárias, que suas necessidades serão atendidas com cuidado e segurança, seu organismo reduz os níveis de estresse e estado de alerta, favorecendo seu desenvolvimento emocional, cognitivo e físico.

É justamente isso que o acolhimento familiar proporciona: um ambiente seguro, afetuoso e individualizado, onde cada criança pode receber a atenção de que precisa para crescer e se desenvolver.

Histórias como a da Laís* só são possíveis graças às famílias que abrem espaço em seus lares e em seus corações para acolher temporariamente uma criança.

E você, já pensou em se tornar uma família acolhedora?

“Crianças que sofreram abandono ou algum tipo de trauma muito cedo, quando essas regiões - do cérebro - mais precisavam de estímulos carinhosos e cuidados, não vão progredir até que suas necessidades sejam atendidas”

PHD. Bruce Perry

Presença que acolhe

Toda criança carrega uma história. Antes mesmo de chegar ao acolhimento familiar, ela já vivenciou experiências, construiu vínculos, desenvolveu formas de compreender o mundo e reuniu lembranças que fazem parte de quem ela é. Reconhecer e respeitar essa trajetória é essencial para validar sua identidade e fortalecer seu desenvolvimento.

Esse foi o tema do nosso encontro de formação continuada com as famílias acolhedoras: "Presença que acolhe: Atenção plena no cuidado". Durante o encontro, refletimos sobre a importância de enxergar cada criança para além de suas necessidades imediatas, compreendendo que seus comportamentos, emoções e formas de se relacionar carregam significados construídos ao longo de sua história. A atenção plena no cuidado nos convida a estar verdadeiramente presentes, observando, escutando e acolhendo a criança em sua integralidade.

Respeitar a história de uma criança não significa reforçar experiências difíceis ou defini-la pelo que viveu. Significa reconhecer que sua trajetória faz parte de sua identidade e que ela tem o direito de ter sua história validada, compreendida e acolhida. Quando isso acontece, a criança se sente vista, pertencente e segura para construir novos vínculos e novas experiências.

No acolhimento familiar, essa postura é fundamental. Ao abrirmos espaço para que a criança expresse seus sentimentos, fazemos perguntas e mantemos vivas as referências que compõem sua história. Neste contexto, a família acolhedora também contribui para o fortalecimento de sua autoestima, de seu senso de identidade e de sua confiança nos relacionamentos.

A atenção plena também nos lembra que pequenos gestos fazem grande diferença. Um olhar atento, uma escuta acolhedora, o respeito ao tempo da criança e a disponibilidade emocional para compreendê-la são formas concretas de cuidado que ajudam a construir vínculos seguros e saudáveis. Seguimos investindo na formação continuada de nossas famílias acolhedoras porque acreditamos que acolher vai muito além de oferecer proteção. Acolher é reconhecer a singularidade de cada criança, respeitar sua história e caminhar ao seu lado com presença, sensibilidade e afeto.



Sonhos se tornam realidade

Isis* realizou um grande sonho neste mês: assistir ao show da cantora Ana Castela. Nossa pequena é apaixonada pela cantora e já tinha ganho um chapéu autografado. Ir ao show foi algo que ficará em sua memória para sempre. O momento especial foi possível graças ao carinho e ao empenho de sua família acolhedora, que busca proporcionar experiências significativas e memórias afetivas que fazem parte de uma infância saudável.

Além dos momentos de lazer, Isis* segue sendo acompanhada com muita dedicação em sua rotina diária e nos atendimentos terapêuticos em nossa sede. Sua família acolhedora está presente em sua trajetória escolar e também nas atividades de ginástica artística, incentivando seu desenvolvimento em diferentes áreas.

A cada dia, nossa acolhida demonstra novas conquistas e avanços. Ver seu crescimento, sua confiança e suas habilidades florescendo nos enche de orgulho e reforça a importância de um cuidado individualizado, atento e afetuoso. Ela, aos poucos, vai deixando para trás os momentos difíceis que viveu, tornando-se protagonista da própria história.

Toda criança precisa da oportunidade de viver plenamente sua infância, explorar seus interesses, construir boas lembranças e receber o suporte necessário para desenvolver seu potencial. Histórias como a de Isis nos mostram como a presença de uma família acolhedora pode fazer a diferença na construção de novas possibilidades e de um futuro repleto de oportunidades.



Preparada para voar

Elis* é a simpatia em forma de bebê e conquista todos ao seu redor com seu jeitinho encantador. Dona de uma personalidade forte, determinada e muito observadora, nossa pequena está descobrindo o mundo a cada dia. Aos 8 meses, já começa a engatinhar e demonstra que deseja explorar cada vez mais os espaços e conquistar sua autonomia.

Por meio do projeto Tecendo Infâncias, seguimos estimulando seu desenvolvimento motor, cognitivo e emocional, respeitando seu ritmo e celebrando cada nova conquista. Cada movimento, descoberta e interação representam importantes passos em sua trajetória de crescimento.

Neste momento, Elis* também se prepara para uma grande mudança: o desacolhimento. Nossa equipe tem trabalhado com muito cuidado o fortalecimento de vínculos e todo o processo de transição, para que ele aconteça de forma segura, respeitosa e acolhedora.

Enquanto esse novo capítulo se aproxima, seguimos oferecendo todo o carinho, atenção e cuidado que ela merece. Afinal, cada fase da infância é única e merece ser vivida com afeto, proteção e oportunidades para florescer.



DESAPEGA E DOE PARA O LAR CASA BELA

SUA DOAÇÃO FAZ A
DIFERENÇA



Nosso Bazar Solidário precisa de você! Estamos aceitando doações de roupas, sapatos, eletrodomésticos, utensílios, brinquedos, roupas de cama, mesa e banho, e qualquer outro item que você possa doar. Cada doação faz a diferença e nos ajuda a continuar oferecendo acolhimento às crianças, já que todo o valor arrecadado no bazar é destinado ao custeio de nossas atividades.

Nosso bazar tem um novo endereço e espaço para atender vocês cada vez melhor. Continuamos abrindo às quartas-feiras, das 9h às 12h e das 13h às 16h. Aguardamos você!



BAZAR
Casa Bela



Novo endereço
Av. Angélica, 486
Vila Angélica - Sorocaba - SP
Nos siga nas redes sociais
@bazarcasabela

Entre no nosso grupo de WhatsApp através
do QR code ao lado e receba nossos
informativos.



NOVIDADE NO BAZAR

Sempre em busca de novidades para nossos clientes, lançamos um setor especial no Bazar Casa Bela: **Metade do Preço**.

Neste espaço, todos os itens selecionados estão com **50% de desconto**, tornando os nossos achados ainda mais acessíveis. Toda semana, novas peças serão escolhidas com carinho para compor o setor, garantindo **oportunidades imperdíveis para quem gosta de garimpar boas compras**.

O que já era barato ficou ainda melhor. Venha conhecer o setor Metade do Preço e aproveitar as novidades que preparamos para você.

*Metade
do
Preço*

50% OFF

Nasceu pra vencer

Filipe* enfrentou grandes desafios logo nos primeiros dias de vida. Após um período de internação na UTI Neonatal, onde recebeu todos os cuidados necessários de uma equipe dedicada e comprometida, ele finalmente pôde seguir para a casa de sua família acolhedora.

Agora, a rotina é cercada de carinho, colo e atenção. Cada mamada, cada ganho de peso e cada nova conquista representam importantes passos em seu desenvolvimento e na superação dos desafios de um nascimento fragilizado.

Durante o período de internação, sua família acolhedora esteve presente, fortalecendo vínculos e acompanhando de perto sua trajetória. Mesmo antes da alta hospitalar, o cuidado e o afeto já faziam parte da construção dessa relação tão importante para o seu desenvolvimento.

Em um gesto de gratidão, a família preparou uma homenagem especial para a equipe da UTI Neonatal, reconhecendo todo o empenho, dedicação e amor demonstrados ao longo desse período. Um reconhecimento merecido para profissionais que fizeram a diferença na história de Filipe* e contribuíram para que ele pudesse iniciar este novo capítulo cercado de cuidado e esperança.



Primeiro aninho

Alana* segue encantando a todos com sua evolução e suas conquistas. Desde que chegou ao acolhimento familiar, tem recebido o apoio e o cuidado de uma rede dedicada, formada por sua família acolhedora, equipe técnica e voluntários que acompanham de perto seu desenvolvimento.

Neste mês, ela passou por uma avaliação com a médica neurologista voluntária, Dra. Mônica Scattolin. Agora, ela inicia um importante acompanhamento para observar seu desenvolvimento e garantir que continue recebendo todos os estímulos e cuidados necessários para crescer de forma saudável.

Mas o momento mais especial foi a celebração do seu primeiro ano de vida. A data foi comemorada com muito carinho em uma festa preparada especialmente para ela, repleta de afeto, atenção e alegria.

Alana* tem sido cercada de amor desde o seu acolhimento e, a cada dia, retribui esse cuidado por meio de seu desenvolvimento, suas descobertas e suas conquistas. É emocionante acompanhar sua trajetória e perceber como um ambiente seguro, afetuoso e acolhedor pode contribuir para que cada criança floresça em seu próprio tempo.





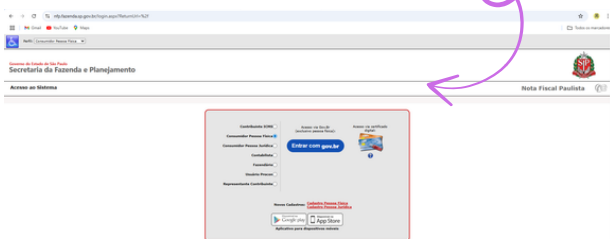
O SISTEMA DE DOAÇÃO DE NOTA FISCAL PAULISTA MUDOU E VOCÊ PODE SE TORNAR UM DOADOR!

A novidade é que o sistema de acesso foi atualizado, e agora, mesmo que você não se lembre da senha da Nota Fiscal Paulista, ou esteja com o acesso bloqueado, é possível entrar utilizando sua conta do gov.br.

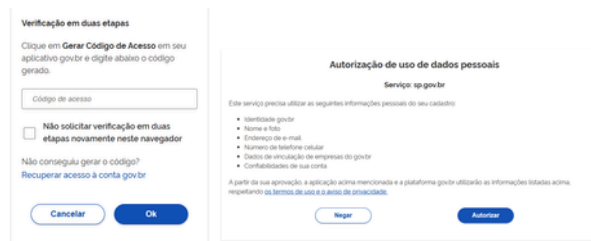
PASSO A PASSO

1 - ACESSE O SITE
[HTTPS://PORTAL.FAZENDA.SP.GOV.BR/
SERVICOS/NFP/](https://portal.fazenda.sp.gov.br/servicos/nfp/)

2 - CLIQUE EM ENTRAR COM GOV.BR E
FAÇA SEU LOGIN



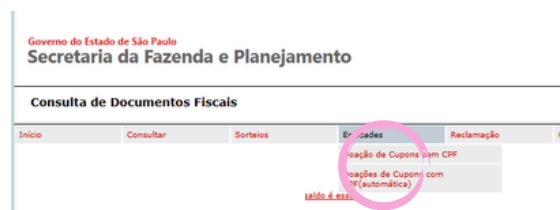
3 - VALIDE COM SEU CÓDIGO DE
ACESSO, ACEITE OS TERMOS DE USO
E AUTORIZAÇÃO DE USO DE DADOS



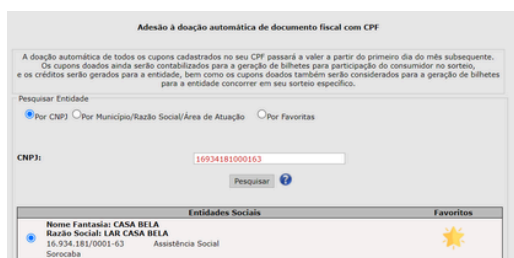
4 - NA PÁGINA INICIAL DO SISTEMA DA
NOTA FISCAL PAULISTA, CLIQUE NO
MENU "ENTIDADES"



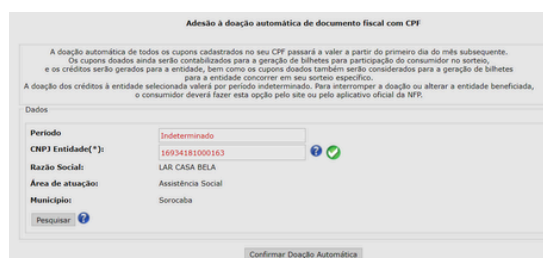
5 - EM "ENTIDADES", SELECIONE
"DOAÇÕES DE CUPONS COM CPF
(AUTOMÁTICA)"



6 - EM "ADESÃO À DOAÇÃO AUTOMÁTICA
DE DOCUMENTO FISCAL COM CPF",
PESQUISE PELO CNPJ 16.934.181/0001-63
OU LAR CASA BELA



7 - ESCOLHA A DOAÇÃO POR PERÍODO
INDETERMINADO E CLIQUE EM "CONFIRMAR
DOAÇÃO AUTOMÁTICA". PRONTO! AGORA
É SÓ PEDIR CPF NA NOTA!



Valentina* valente

Valentina* chegou recentemente ao nosso serviço de acolhimento e, desde então, tem demonstrado ser uma menina muito valente. Apesar dos desafios encontrados em seu desenvolvimento, ela tem enfrentado cada nova experiência com coragem, curiosidade e determinação.

Para apoiá-la nessa trajetória, foram iniciados acompanhamentos especializados, como o atendimento fonoaudiológico, além de sua inserção em uma unidade escolar, ampliando suas oportunidades de aprendizagem e desenvolvimento.

Ao lado desses cuidados, Valentina* recebe diariamente aquilo que é essencial para toda criança: afeto, segurança e a presença de adultos comprometidos com seu bem-estar. Sua família acolhedora tem desempenhado um papel fundamental nesse processo, oferecendo amor, incentivo e acolhimento em cada etapa de sua jornada. O cachorrinho da família também tem se tornado um grande companheiro e eles vivem passeando por aí, colecionando aventuras.

A cada nova conquista, por menor que pareça, Valentina* nos mostra sua força e capacidade de superação. Seguimos acompanhando seu desenvolvimento com muito carinho, celebrando seus avanços e acreditando em todo o potencial que ela tem para florescer.



Sendo apenas criança

Valentina* e Zoe* aproveitaram um momento especial de brincadeira entre um atendimento e outro em nossa sede. É sempre emocionante observar cenas como essa, em que elas podem simplesmente ser crianças: brincar, explorar, imaginar e compartilhar risadas.

São momentos aparentemente simples, mas que carregam um significado profundo. Durante a brincadeira, não existem preocupações, desafios ou incertezas. Existe apenas a alegria genuína de estar junto, descobrir o mundo e criar memórias felizes.

Ver a conexão entre elas nos lembra da importância de garantir espaços seguros, acolhedores e cheios de afeto, onde a infância possa ser vivida em toda a sua essência. E, nesses instantes, nada é maior do que suas risadas.



Aniversariantes do mês

A rotina em um serviço de acolhimento é intensa e, muitas vezes, as datas especiais acabam passando sem a comemoração que gostaríamos. Por isso, decidimos criar um momento para celebrar os aniversariantes do mês e prometemos nos empenhar para que esses momentos sejam constantes por aqui.

Em maio, preparamos um bolo especial para **Isabela e Felipe**. Uma pausa na correria para compartilhar alegria, carinho e um bolo que estava uma delícia. Não sobrou um pedaço para contar a história. Nunca é tarde para comemorar. **Felicidades aos dois!**



Todo apoio a Zoe*

Zoe* ainda é muito pequena, mas já vivenciou mudanças significativas em sua trajetória. Ao ingressar no acolhimento familiar, passou a ter a oportunidade de experimentar, diariamente, vivências essenciais para o desenvolvimento saudável de qualquer criança.

Na convivência com sua família acolhedora, Zoe* foi construindo novas referências de cuidado, afeto e pertencimento. Aos poucos, passou a compreender a previsibilidade de uma rotina, a segurança de ter suas necessidades atendidas e a tranquilidade de contar com adultos disponíveis para acolhê-la e protegê-la.

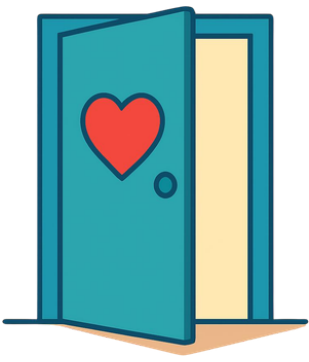
Pequenos momentos, como as refeições em família, as brincadeiras, os passeios, as histórias antes de dormir e os gestos de carinho, contribuíram para ampliar sua compreensão sobre os vínculos familiares e fortalecer seu desenvolvimento emocional.

Com o tempo, também foi possível perceber mudanças importantes em seu comportamento. Aos poucos, Zoe* foi deixando para trás o medo da escassez e aprendendo a confiar que haveria alimento, cuidado e atenção sempre que precisasse. A constância da rotina e a presença de pessoas comprometidas com seu bem-estar ajudaram a construir sentimentos de segurança e confiança.

Durante todo esse processo, a equipe técnica do Lar Casa Bela acompanha de perto sua evolução, oferecendo suporte à família acolhedora e garantindo que cada etapa de seu desenvolvimento seja respeitada e valorizada.

A história de Zoe* nos lembra que o acolhimento familiar vai muito além de oferecer um lar temporário. Ele proporciona experiências, vínculos e oportunidades que ajudam a reconstruir referências importantes para que crianças possam crescer cercadas de cuidado, proteção e afeto.





Sua empresa, evento ou grupo de amigos pode abrir as portas para nossa instituição?

O Lar Casa Bela conta com uma equipe preparada para participar de eventos e realizar cadastros automáticos da Nota Fiscal Paulista. Nossas colaboradoras visitam empresas, universidades, encontros comunitários e ações sociais para apresentar o trabalho do acolhimento familiar e sensibilizar novos parceiros para a causa da infância.

No mês de maio, estivemos presentes no Bazar Maricotas, Eventos de networking, meditação e sound healing da Talita Campos.

O cadastro automático da Nota Fiscal Paulista é simples, rápido e transforma vidas. Ao doar seus créditos para o Lar Casa Bela, você ajuda diretamente na proteção e reconstrução da infância de nossas crianças acolhidas. Se sua empresa, evento ou grupo deseja conhecer nosso trabalho e apoiar essa causa, entre em contato conosco.



A cada produto, uma **infância** é **reconstruída**.

Ao comprar um produto do Lar Casa Bela, você **apoia** diretamente o acolhimento e o **cuidado** de crianças que precisam de proteção.



Produtos disponíveis:
Livro Quero uma Família
Porta Celular
Eco Bag
Garrafa
Calendário 2026
Bloco de post-it

**COMPRE ATRAVÉS DO
WHATSAPP
15-98814-3000**

Pequeno no tamanho, gigante na evolução

Léo* chegou ao acolhimento ainda muito pequeno. Nascido prematuro, exigiu atenção, acompanhamento e muitos cuidados para que pudesse crescer de forma saudável e segura.

Desde então, cada grama conquistada e cada nova etapa alcançada têm sido celebradas com alegria. Mesmo enfrentando o tratamento para APLV (Alergia à Proteína do Leite de Vaca), nosso pequeno segue se desenvolvendo muito bem, demonstrando força e capacidade de superação a cada dia.

Com o acompanhamento da equipe técnica, o suporte da rede de saúde e os cuidados dedicados de sua família acolhedora, ele tem ganhado peso, fortalecido seu desenvolvimento e mostrado toda a sua disposição para explorar o mundo ao seu redor.

Hoje, quem vê Léo* logo entende por que ele ganhou um apelido tão carinhoso: um verdadeiro ursinho. Cheio de fofura, bochechas redondinhas e muita simpatia, ele encanta todos que acompanham sua trajetória.

Sua história nos lembra da importância dos cuidados na primeira infância e de como a presença de adultos atentos e afetuosos pode fazer toda a diferença no desenvolvimento de uma criança.



“Ainda sonho com que todas as crianças tenham uma família para chamar de sua.”

Isabel Simon

fundadora do Lar Casa Bela

trecho do livro Quero uma família



www.larcasabela.org.br - 15 98814-3000
fb.com/LarCasaBela @larcasabela
contato@larcasabela.org.br



Lar Casa Bela